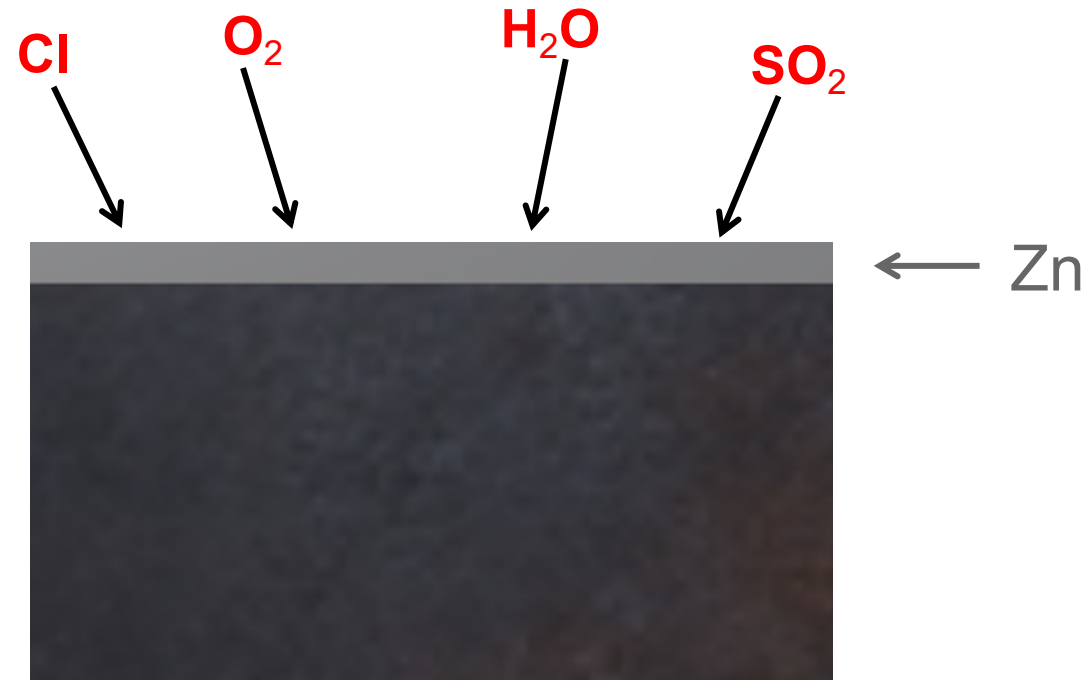


PROTECCIÓN FRENTE A LA CORROSIÓN

POR QUÉ UTILIZAR CINC COMO PROTECCIÓN FRENTE A LA CORROSIÓN



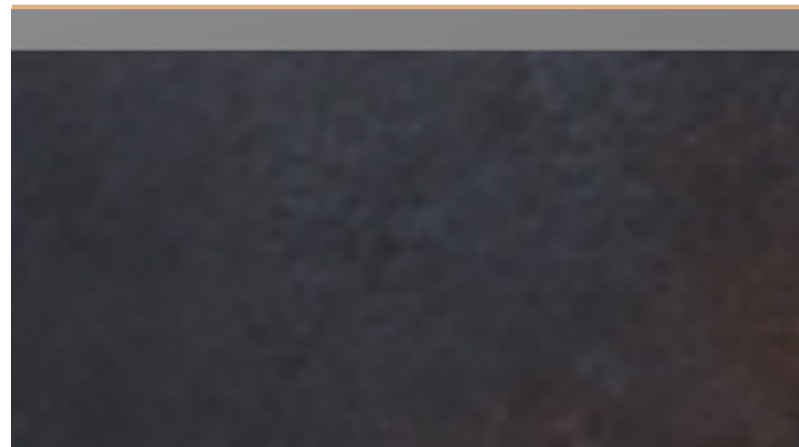
PROTECCIÓN PASIVA: PROTECCIÓN DE BARRERA DEL METAL FRENTE A ELEMENTOS AGRESIVOS

PROTECCIÓN FRENTE A LA CORROSIÓN

POR QUÉ UTILIZAR CINC COMO PROTECCIÓN FRENTE A LA CORROSIÓN

PRODUCTOS PASIVANTES

PÁTINA



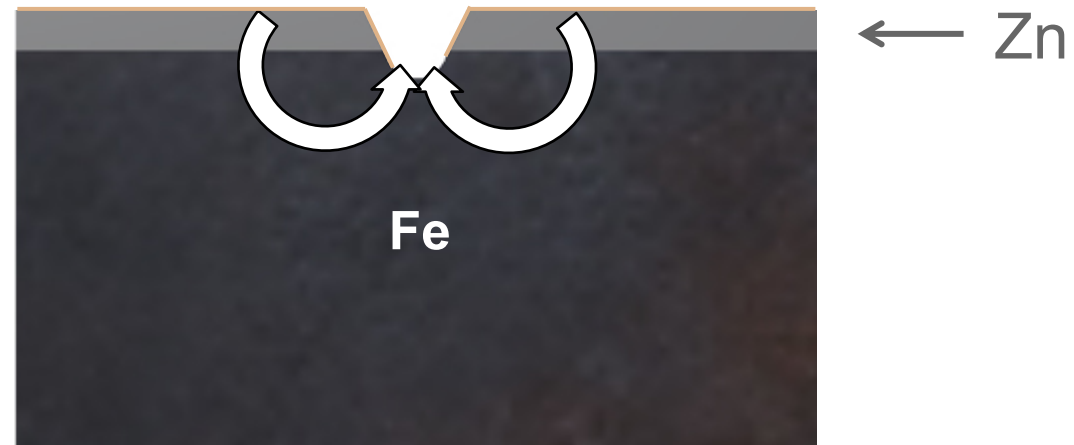
← Zn

PROTECCIÓN PASIVA: EL CINC REACCIONA CON LOS ELEMENTOS AMBIENTALES AGRESIVOS Y CREA UNA CAPA DE PRODUCTOS PASIVANTES, LA PÁTINA

PROTECCIÓN FRENTE A LA CORROSIÓN

POR QUÉ UTILIZAR CINC COMO PROTECCIÓN FRENTE A LA CORROSIÓN

PROTECCIÓN CATÓDICA



PROTECCIÓN ACTIVA: FUNCIÓN ACTIVA DE SACRIFICIO DEL CINC